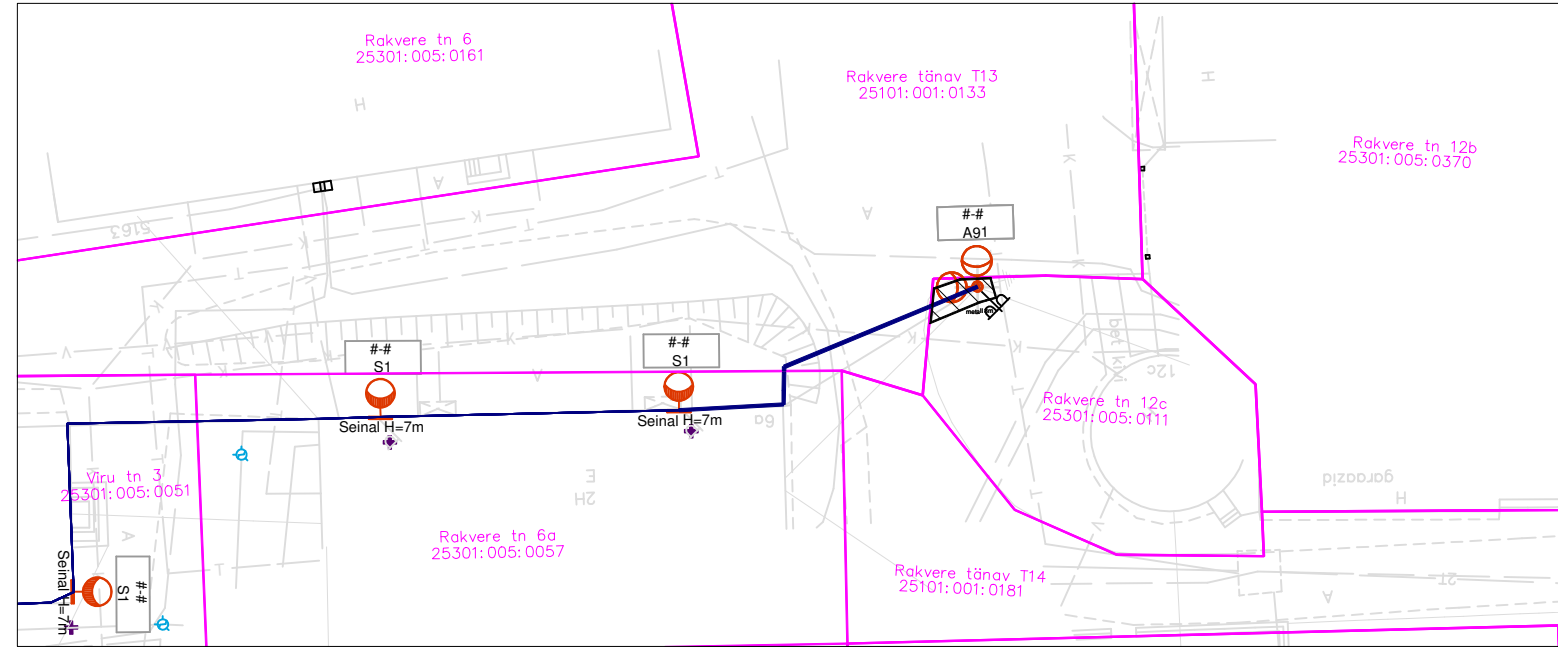


TALUMISKOHUSTUSEGA KOORMATAVA ALA PLAAN

Ida-Viru maakond, Jõhvi vald, Jõhvi linn, Rakvere tn 12c , reg. nr.3501708, Katastriüksuse nr:25301:005:0111

M 1:500



KITSENDUSED

1.Maaüksusele paigaldatav 0,4 kV pingega maakaabel on tähistatud sinise joonega.
Maakaabelliini maa-ala kasutusõiguse ala on piki kaabelliini kulgev ala, mida mõlemalt poolt piiravad liini äärmistest kaablitest 1 meetri kaugusel paiknevad mõttelised vertikaaltasandid.



Kasutusõiguse ala



kinnistu piir

Kasutusõiguse ala 8 m².

Projekteeritava tehnovõrgu pikkus 4 m.

— W1.1 — Projekteeritud 0,4 kV maakaabelliin



- Uus valgustuse mast



- Asendatav valgusti mastil



- Asendatav valgusti seinal